



Peipsiääre Vallavalitsus  
vallavanem@peipsivald.ee  
Tartu mnt 4  
60201, Tartu maakond, Peipsiääre  
vald, Alatskivi alevik

Teie 03.11.2025

Meie 24.11.2025 nr 7.1-2/25/18731-2

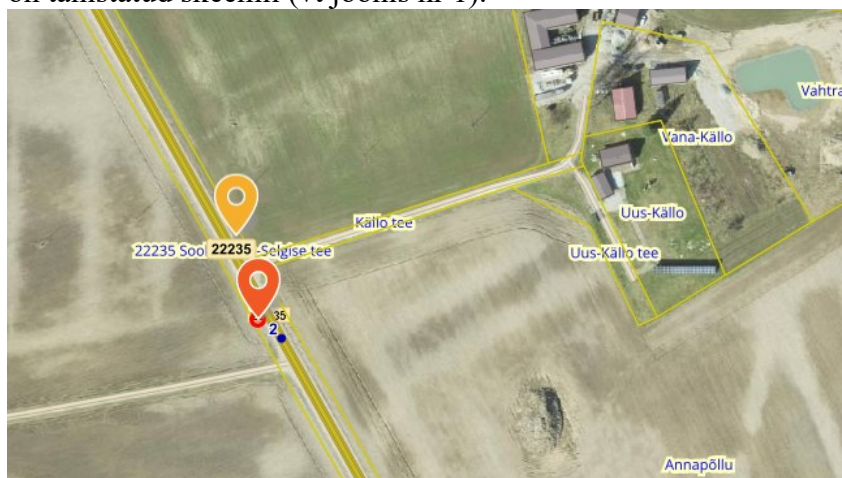
**Peipsiääre vallas 22235 Sookalduse-Selgise  
km 2,03 Källo tee ristumiskohal uute  
bussipeatuste kooskõlastamine**

Olete teavitanud Transpordiametit uue bussipeatuse rajamise vajadusest Tartu maakonnas Peipsiääre vallas Sookalduse külas riigitee nr 22235 Sookalduse-Selgise km 2,03 Källo tee (58601:001:0247) ristumiskoha läheduses mõlemal teeküljel. Peatused on kavandatud riigiteele, mille liiklussagedus ja mõjupiirkonnas elavate elanike arv on väike (liiklussagedus 302 a/ööp (alla 500 auto ööpäevas); peatuse mõjupiirkonnas <200 inimest). Eeldame, et olete kaasanud bussipeatuste asukoha valimisse kohalikud elanikud ja võtnud kuulda nende arvamust.

Tuginedes liiklusseaduse § 7<sup>1</sup> lg 2 alusel kehtestatud majandus- ja taristuministri määruse „Tähistatavate teede liigid, juhatus- ja teeninduskohamärkide paigaldamise kord ning sihtpunktidele viitamise süsteem“ § 2 ja 9 sätetele ning esitatud taotlusele **kooskõlastame bussipeatuste asukohad, ootealade ehitamise ja liiklusmärkide 541a paigaldamise järgmistel tingimustel.**

1. Bussipeatuste asukohad.

- 1.1. Bussipeatuse märgid paigaldada orienteeruvalt asukohtades km 2,01 (vasakul, punase tingmärgiga) ja 2,05 (paremal, kollase tingmärgiga). Bussipeatuste asukohad on tähistatud skeemil (vt joonis nr 1).



Joonis nr 1. Bussipeatuste asukohad.

2. Ooteala rajamine.
  - 2.1. Bussi ootajatele tuleb peatustesse kavandada ooteala (kruuskate koos kasvupinnase eemaldamisega).
  - 2.2. Ooteala rajamiseks ja märkide paigaldamiseks tuleb Transpordiametist ([maantee@transpordiamet.ee](mailto:maantee@transpordiamet.ee)) taotleda liiklusvälise tegevuse luba.
3. Liiklusmärkidega seotud tingimused.
  - 3.1. Liiklusmärgid valmistada vastavalt standardi EVS 613 „Liiklusmärgid ja nende kasutamine“ ning „[Riigiteede liikluskorralduse juhendi](#)“ nõuetele.
  - 3.2. Märkidele kanda peatuse nimi (nime määrab kohalik omavalitsus).
  - 3.3. Märk paigaldada ooteala taha, ooteala selle otsa juurde kuhu jääb peatuva bussi esiüks.
  - 3.4. Märgi alumise serva kõrgus ooteala kattest minimaalselt 2,2 m.
4. Üldised tingimused liiklusmärkide paigaldamiseks riigiteele.
  - 4.1. Liiklusmärgid peavad olema paigaldatud vastavalt EVS 613 nõuetele.
  - 4.2. Märgi paigaldaja ja ooteala ehitaja on kohustatud välja selgitama riigitee muldes olevad tehnovõrgud ja kooskõlastama tegevused võrgu kaitsevööndis võrguvaldajaga.
  - 4.3. Märkide valmistamise ja paigaldamisega seotud kulud kannab nende omanik.
  - 4.4. Pärast liiklusmärkide paigaldamist tuleb teavitada tööde lõpetamisest ning 5 tööpäeva jooksul esitada need tee omaniku esindajale ülevaatamiseks ([maantee@transpordiamet.ee](mailto:maantee@transpordiamet.ee)), et võimalikud paigalduspuudused saaksid operatiivselt likvideeritud ning uute peatuste asukohad kantud Riiklikusse Teeregistrisse.
  - 4.5. Pärast vajaduse möödumist (peatuse likvideerimist) tuleb märgid eemaldada.

Transpordiamet ei võta endale kohustusi seoses uute bussipeatuste rajamisega, sh peatusetaskute, peenralaienduste, platvormide, istepinkide vms ehitamine. Vajadusel tuleb sellised tööd finantseerida kohalikul omavalitsusel. Palume hinnata olukorda iga paari aasta järel, kas tulenevalt muutustest elanikkonnas ja/või liikluskeskkonnas on põhjust bussipeatus likvideerida.

Kui ei täideta eespool loetletud tingimusi, siis on loa väljastajal vastavalt haldusmenetluse seaduse § 66 lg 2 punktile 1 õigus tunnistada luba kehtetuks.

Käesolev otsus jõustub teatavakstegemisest. Otsuse kohta on võimalik esitada vaie Transpordiametile (Teelise 4, 10916 Tallinn, [maantee@transpordiamet.ee](mailto:maantee@transpordiamet.ee)) haldusmenetluse seaduses või kaebus halduskohtule halduskohtumenetluse seadustikus sätestatud korras 30 päeva jooksul.

Lugupidamisega

(allkirjastatud digitaalselt)

Kristi Kuuse

peaspetsialist

planeerimise osakonna kooskõlastuste üksus

58603278, [Kristi.Kuuse@transpordiamet.ee](mailto:Kristi.Kuuse@transpordiamet.ee)